

Introduksjon til Feide

- for tjenesteleverandører

v/ Uninett og Utdanningsdirektoratet, 2020-11-10





Agenda

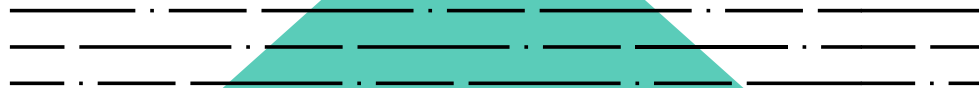
Hva er Feide?

Hvorfor ta i bruk Feide?

Tjenester som bruker Feide i dag

Hvordan videreutvikles Feide?

Kommende webinar og workshops



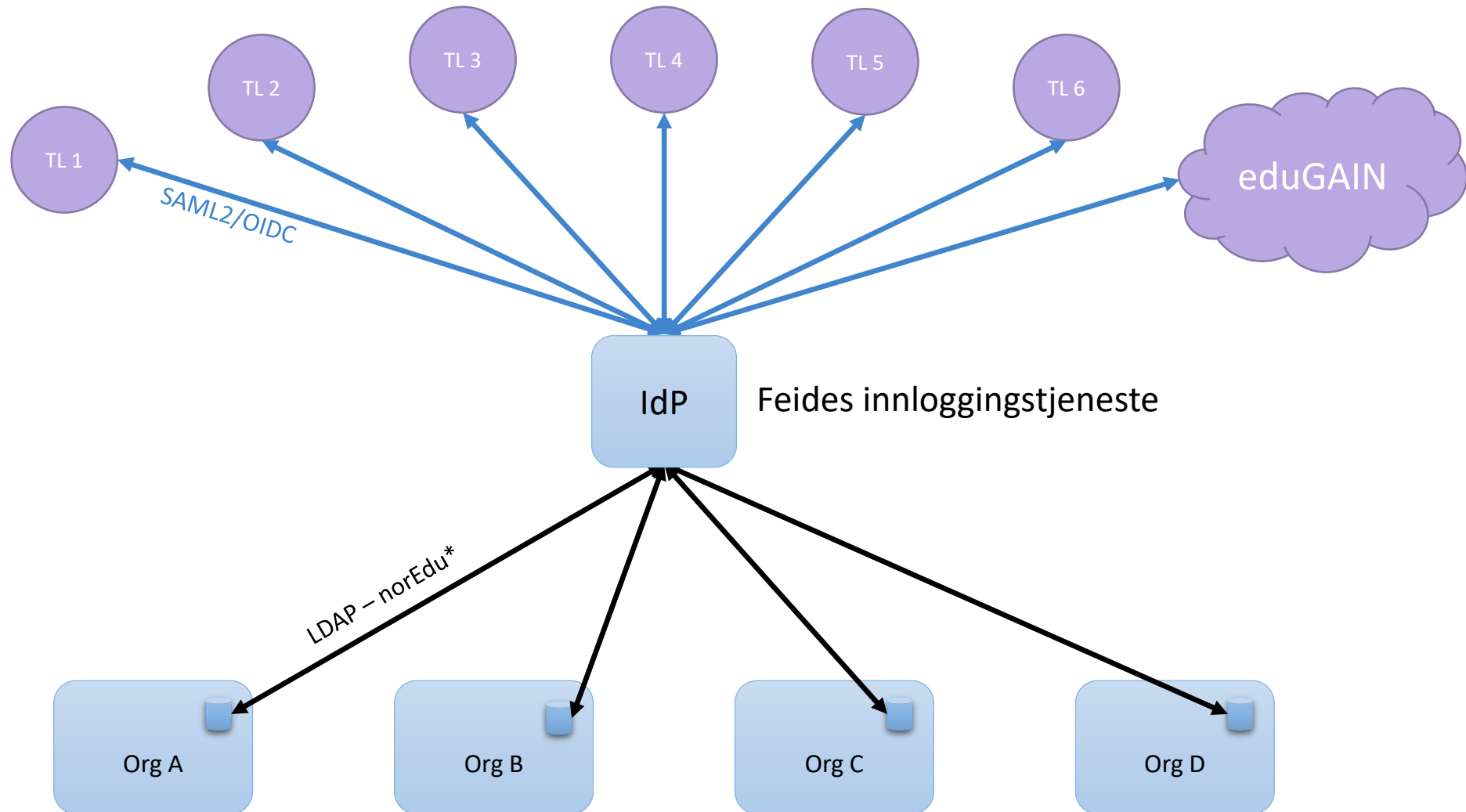
Hva er Feide?





<https://youtu.be/3C45WtKMXBI>

Feide-føderationen



Informasjonsmodell - schema

- norEdu* 2.0 – 8. versjon av skjemaet
 - norEduPerson
 - norEduOrg
 - norEduOrgUnit
- Utvidelser av internasjonale skjema
 - eduPerson
 - eduOrg
 - Schac
- Forskjellige krav til grunnopplæring og høyere utdanning
- <https://docs.feide.no/reference/schema/index.html>

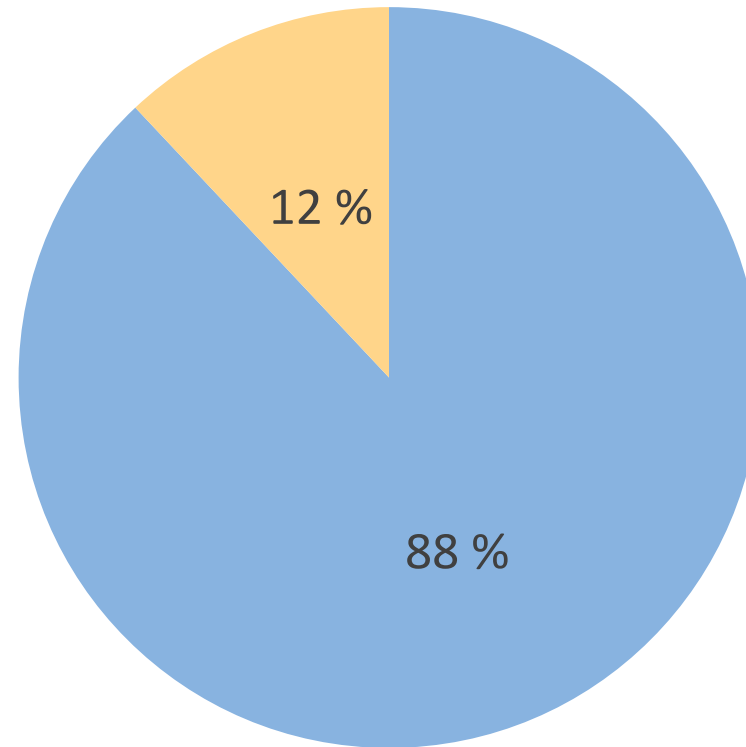


Tidslinje

- 2000: Arbeid startet i Uninett og høyere utdanning. Pilotering.
- 2003: Innloggingstjenesten og føderasjonen gikk i produksjon.
- 2007: Grunnopplæringa blir med og starter innføringen.
- 2018: «Alle» har Feide – men ulike skjemaversjoner i bruk
- 2018 Okt: Nye Feide i produksjon (Støtte for OIDC)
- 2019: Arbeid startet med å få alle vertsorganisasjonene over på nye Feide

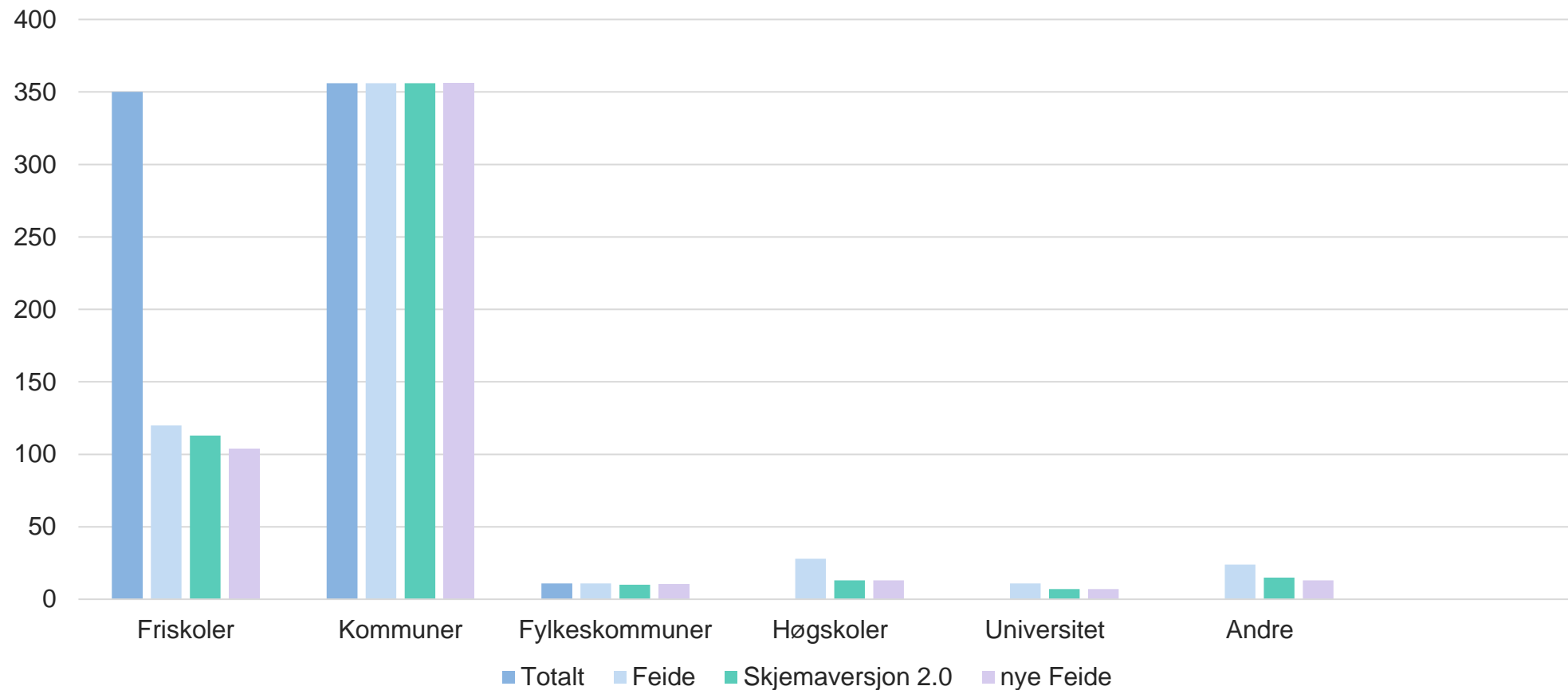


2020 November: «Nesten alle» har nye Feide



2020 November: «Nesten alle» har nye Feide

Sektoroversikt q.feide.no

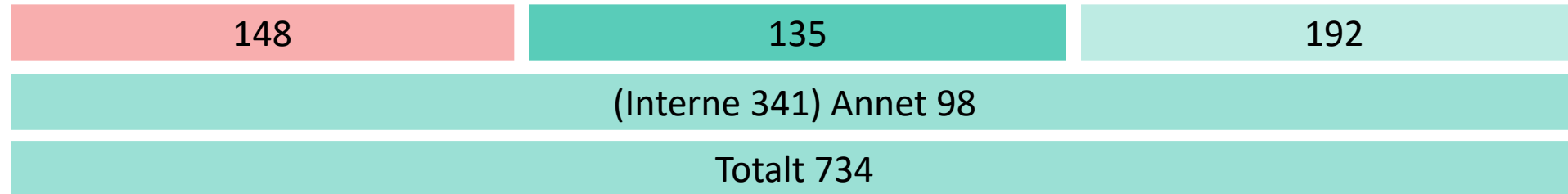


Organisasjoner og tjenester

- 614 vertsorganisasjoner, ca 1.3 millioner sluttbrukere
- 320 tjenesteleverandører
- 4150 tjenester (700 SAML2, 450 OIDC, 3000 eduGAIN)
- 30500 tjenesteaktiveringer (aktivering: Org X bruker tjeneste Y)



Feide i utdanningsløpet



- **Grunnskolen (2830)**
- Elever: 636 350 elever offentlige og private grunnskoler i Norge
- Lærere/årsverk: 69 079 /60 371



- **Videregående skole (413)**
- Elever: 186 995 elever (offentlig skole)
- Lærere/årsverk: (26 549)/21 877



- **Universitet og høyskole (10-6-5)**
- 293 000 studenter

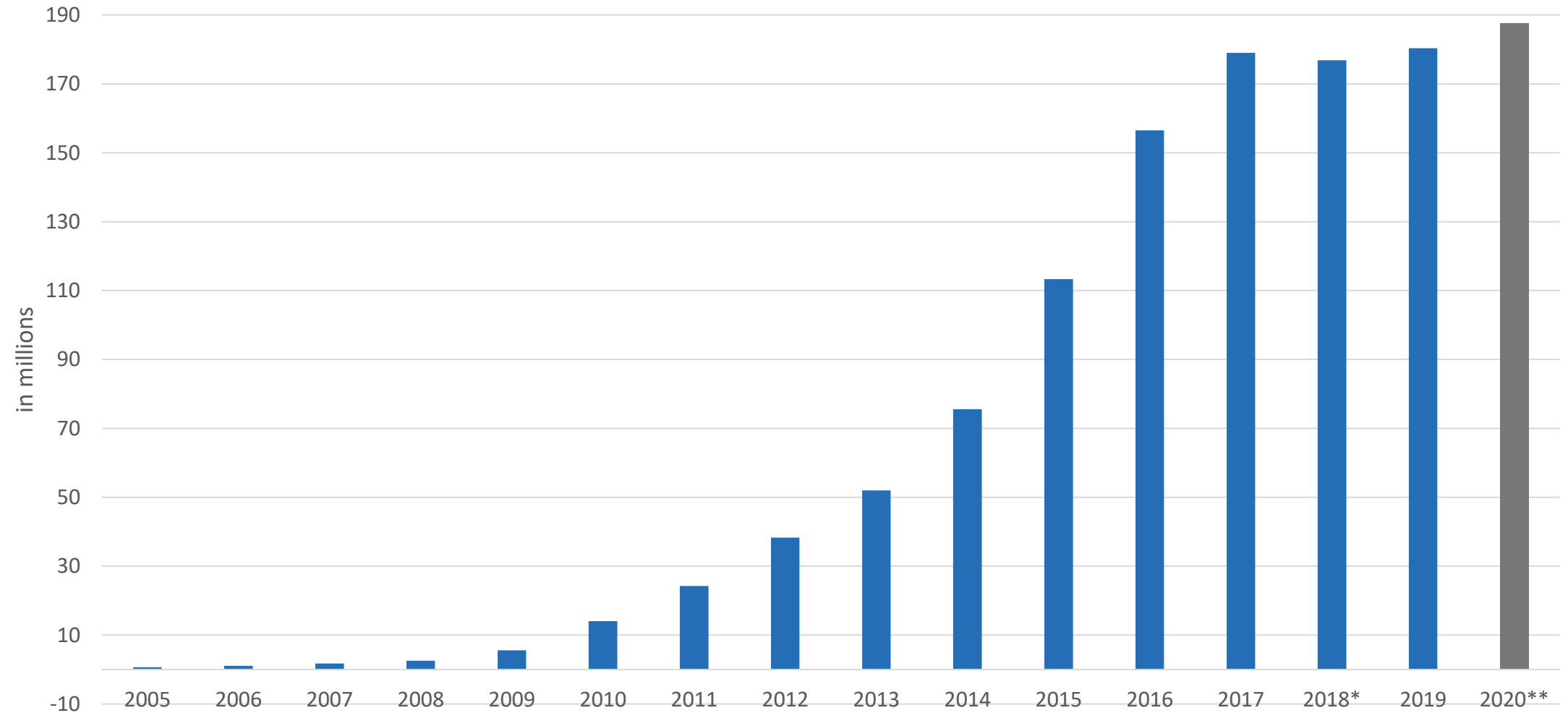
Friskolene: Ca 350 totalt hvorav ca 118 på Feide med ca. 27.500 elever



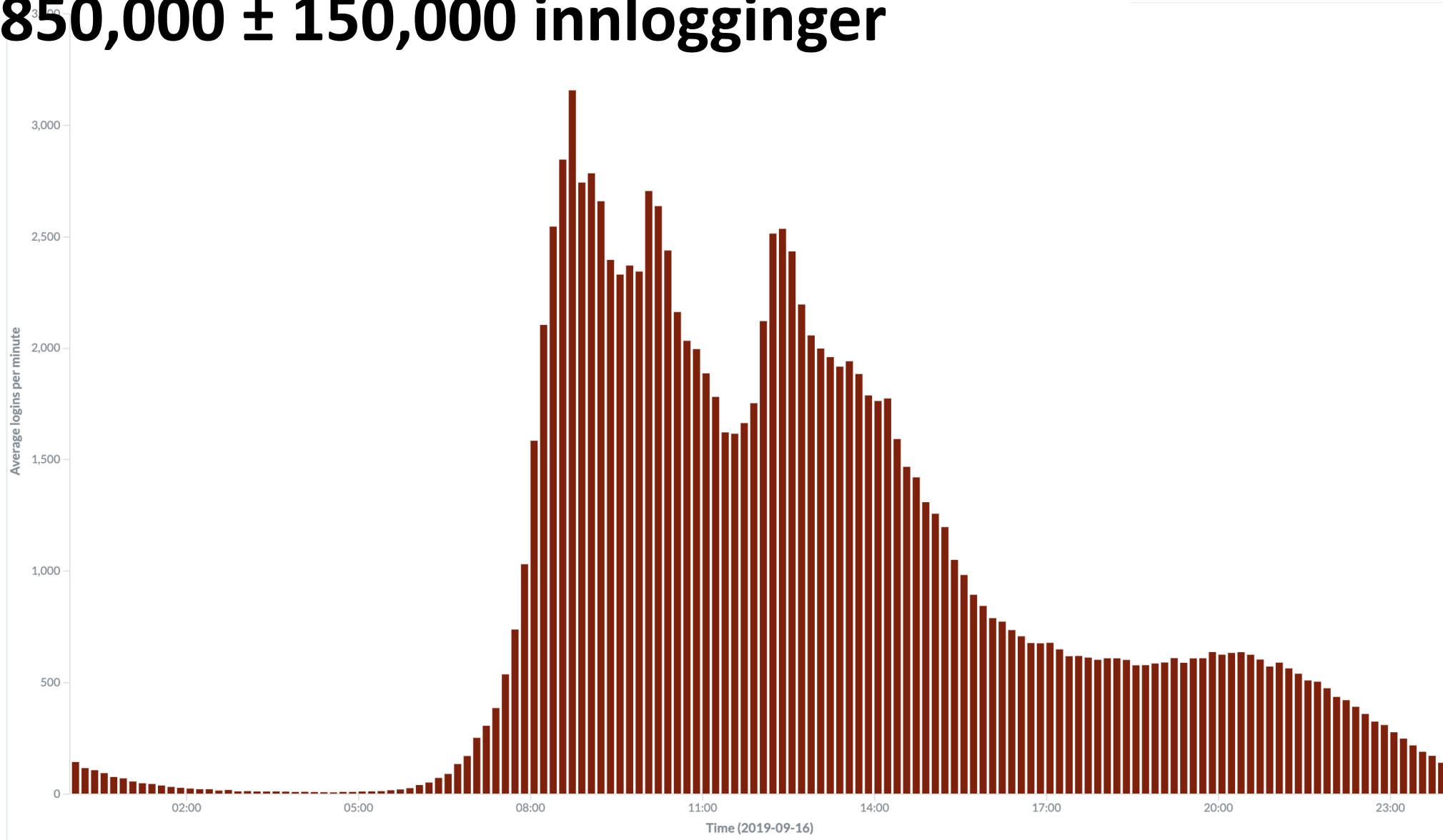
Bruk 2005-2020

* 2018: Increased use of long lived sessions starts here
** Updated 2020-11-09

Logins (SSO-first)



Vanlig ukedag (pre-pandemi): 850,000 ± 150,000 innlogginger



Hvorfor ta i bruk Feide?



- Tilgang til store brukergrupper – med sikker tilgang og autentisering for brukeren
- Slipper oppdatering av grunnleggende brukerdata overført fra skoleeieren
- Standardisert informasjon om personer og grupper gjør det mulig å effektivt tilpasse tjenesten til den enkelte eleven/læreren.
- Muliggjør bedre personvern
- Mange vertsorganisasjoner krever at tjenesten skal ha Feidepålogging
- Gratis for tjenesteleverandører å bruke Feide på tjenester. (For tjenester som bruker ID-porten vil det komme en transaksjonskostnad for bruk av ID-porten)



Tjenester som bruker Feide i dag



Type tjenester

- Digitale læremidler
 - digitale lærebøker
 - digitale verktøy - oppgavestøtte
- Bibliotek tjenester
 - Nasjonalbiblioteket
 - BIBSYS, skolebibliotek
- Sentrale tjenester
 - UDIR (planleggingsverktøy i læreplanvisning m.m.)
 - Digital eksamen- og prøvegjennomføring
- Brukersentrerte tjenester
 - Studentbevis



Hvordan videreutvikles Feide?



Hvordan videreutvikles Feide?

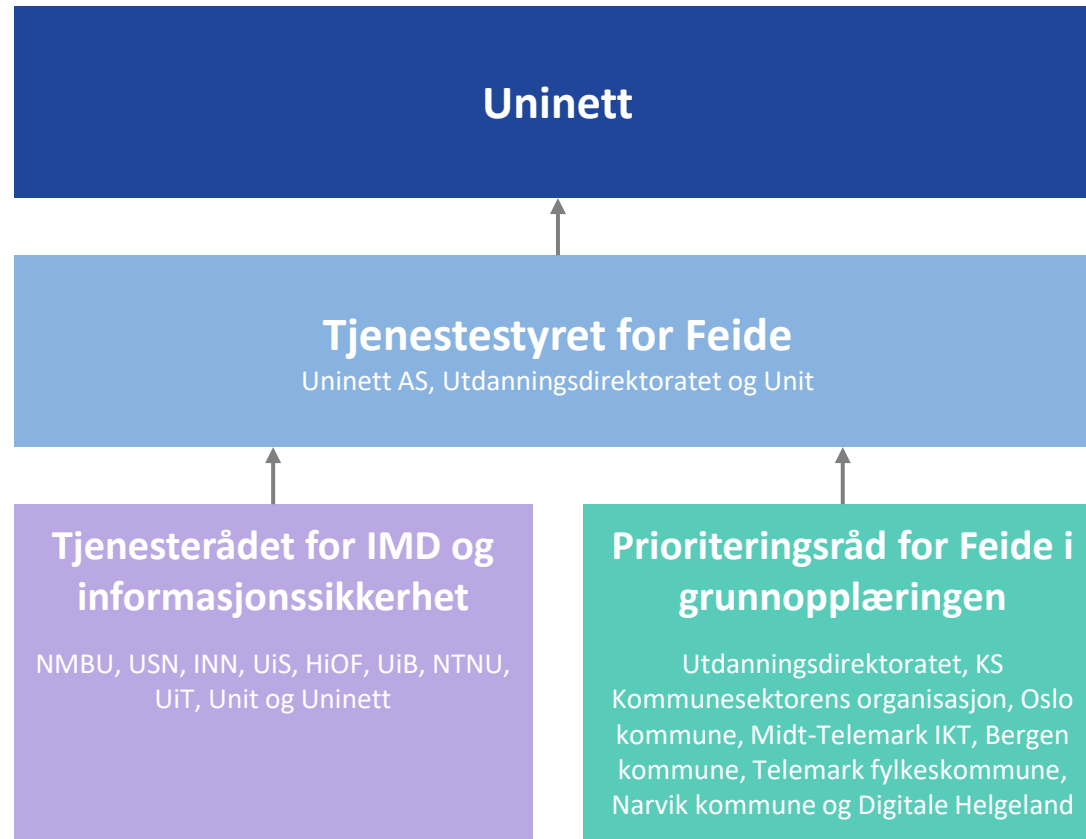
– et innblikk i hvordan vi prioriterer endringer

- Føringer fra Kunnskapsdepartementet med tanke på digitalisering
- Bestillinger direkte fra Utdanningsdirektoratet
- Lansering av nye skjemaversjoner
- Endringsønsker fra sluttbrukere, vertsorganisasjoner og leverandører
- Endringsønsker fra ansatte i Uninett



Hvordan videreutvikles Feide?

– et innblikk i hvordan vi prioriterer endringer



Kommende webinar og workshops



Kommende webinar

Nye muligheter i Feide

Tirsdag 24.november

13:30 -14:00

- Ny teknologi gir nye muligheter
- Utbredelse og bruk av Feide – hvem er brukerne?
- Mer om markedet og mulighetene som Feide gir

Hvordan utnytte de nye mulighetene i Feide

Onsdag 9.desember

13:30 -14:00

- Presentasjon av en tjeneste
- Pågående prosjekter/piloter
- Ny funksjonalitet som kommer





kontakt@uninett.no