

Pilot: Foreldre-barn API

Webmøte, 10. juni

UNINETT

 **Feide**

Foreldre-barn funksjonalitet

- Bakgrunn
- Tatt opp i prioriteringsrådet 2018
- Høringsinnspill fra Oslo kommune
- Feide skal støtte at en Feide tjenesteleverandør skal kunne koble en foresatt som logger på sin tjeneste (via ID-porten e.l.) til sine barn som er registrert som elever i en Feide vertsorganisasjon
- Tilby foresatte innsyn i relevante data om sine barn
- Elever kan se relevante data om sine registrerte foresatte

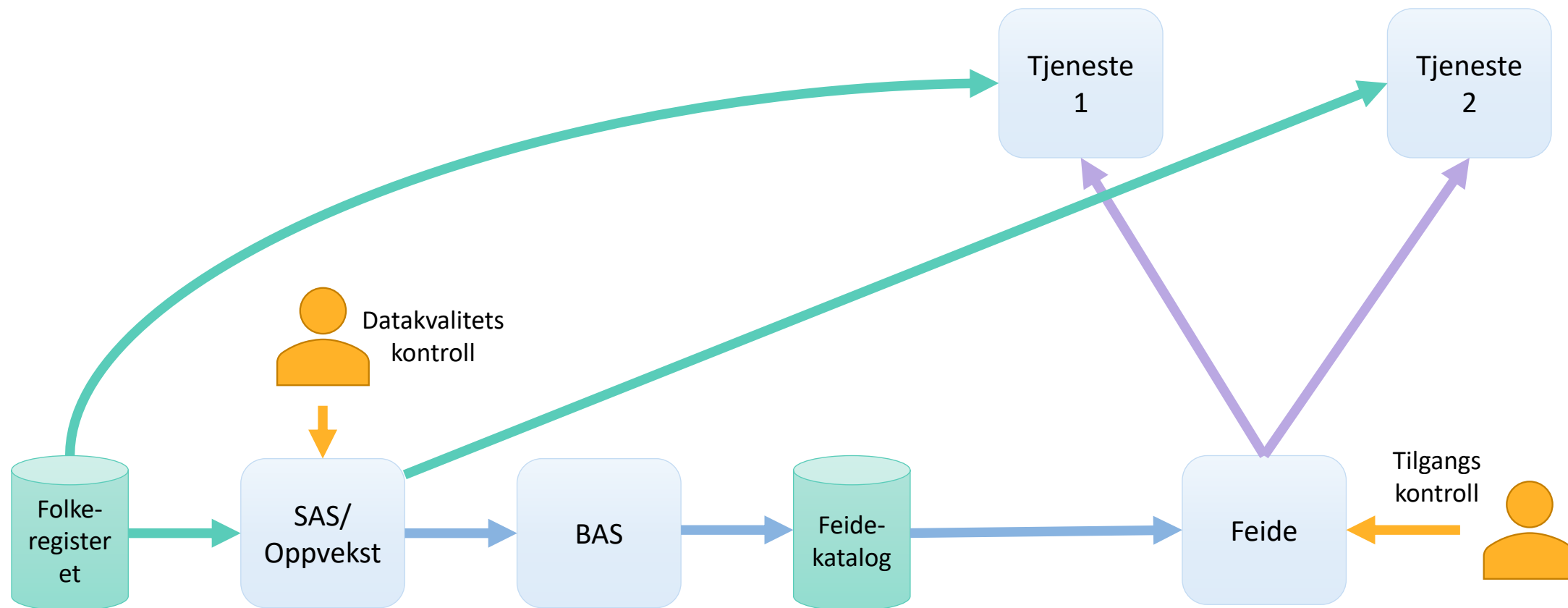


Grunnleggende problemstilling i piloten

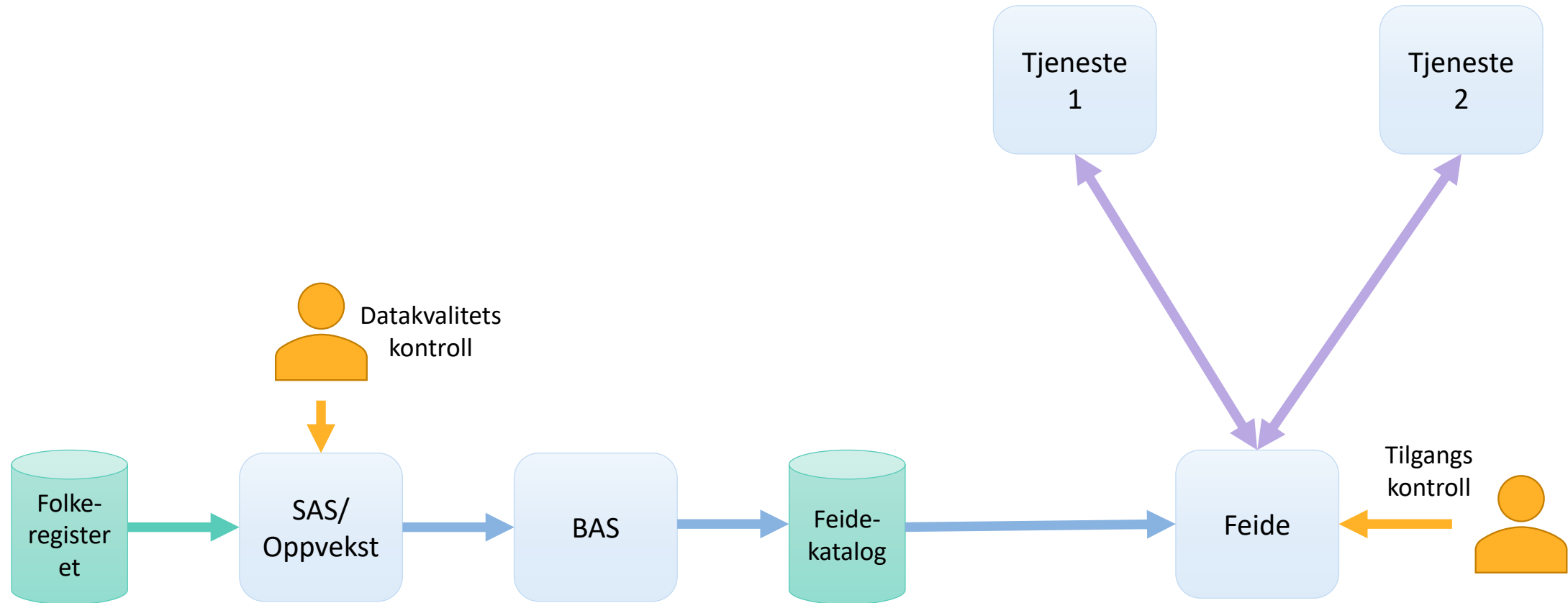
- Hvordan kan **tjenester** få riktig informasjon om hvem som er foresatt for barn i grunnopplæringa?
- Hvem er foreldre/foresatte? Hvem har rett til å opptre som det?
- Informasjon i folkeregisteret
- Datakvalitet og oppdateringsrutiner



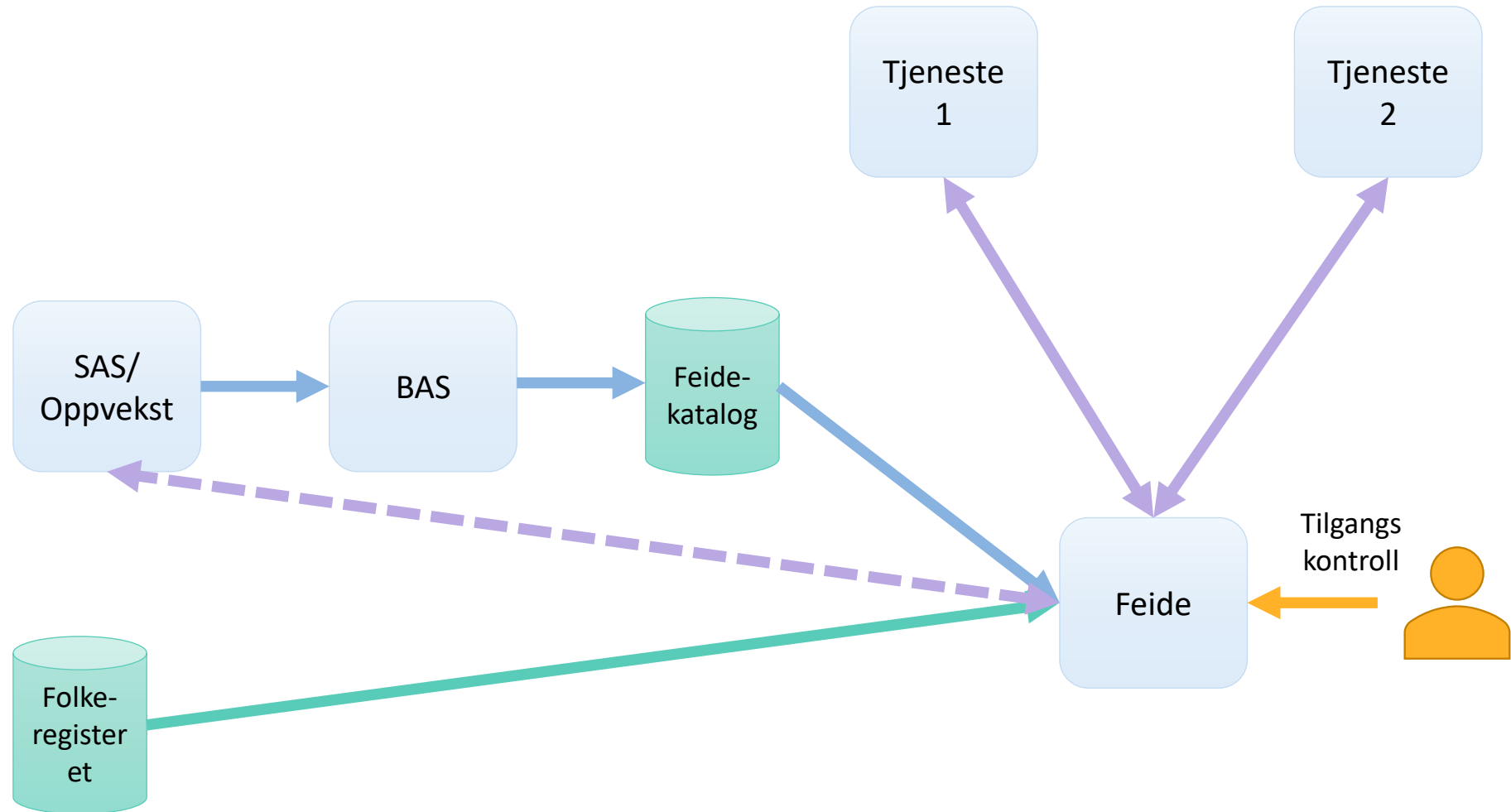
Nåsituasjon: direkte integrasjon med tjenester



Målbilde: lik integrasjon mot Feide



Mulig fremtidig målbilde, gitt god nok datakvalitet



Et eksempel fra Oslo, der 10 ulike integrasjoner er satt opp for å dekke foresatt-barn-relasjonsbehovet

- Skoleplattform
- LMS (itslearning)
- Løsning for fraværsføring i grunnskolen (Fronter)
- SkoleSMS
- Påmeldingsløsning (sommerskolen)
- Påmeldingsløsning for kodekurs på 4. trinn
- Skoleplattform
- LMS (itslearning)
- Løsning for fraværsføring i videregående (SkoleArena)
- SkoleSMS
- Påmeldingsløsning (sommerskolen)



Pilotens innhold



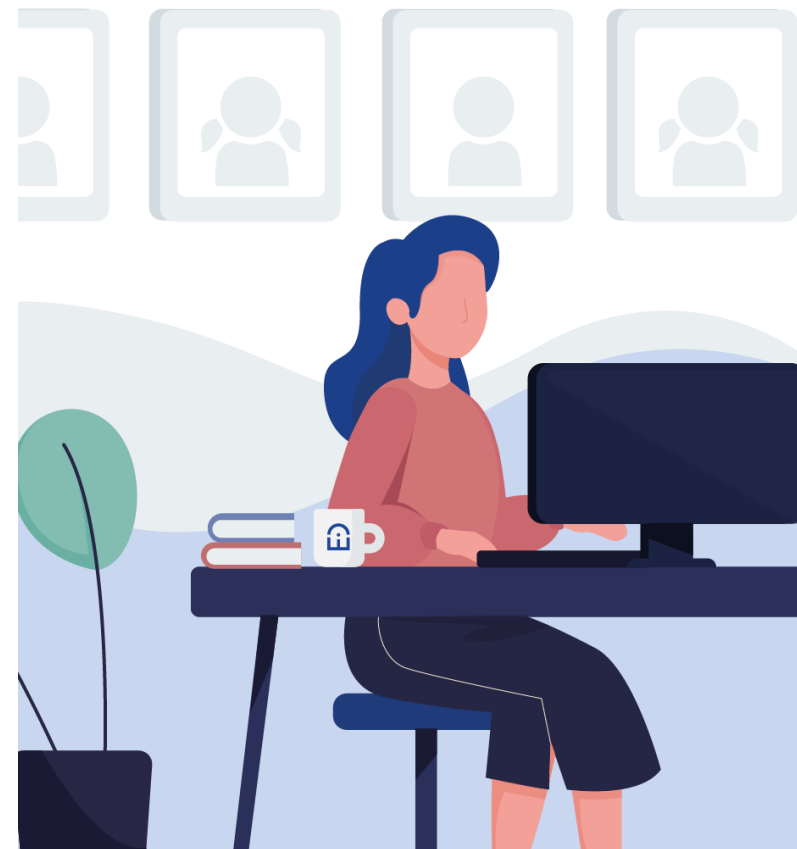
Ny informasjon i Feide-skjema

- Foresatte skal kunne logge seg på tjenester som støtter foresatte-innlogging ved bruk av ID-porten
- Det skal være mulig å hente ut hvilke barn som er knyttet opp mot en foresatt.
- I den forbindelse opprettes et nytt attributt:
 - norEduPersonGuardianNIN
 - Skal inneholde fødselsnummeret/d-nummeret til de(n) foresatte så det kan knyttes til ID-porteninloggingen.



Fremgangsmåte - Vertsorganisasjon

1. Vertsorganisasjon/katalog-leverandør registrerer foresatte i Feide-katalogen basert på informasjon i SAS/Oppvekstsystem
2. Sett opp indeks på attributtet `norEduPersonGuardianNIN` for å kunne gjøre raske oppslag. Bruk samme type indeksering som på `eduPersonPrincipalName`.



norEduPersonGuardianNIN

3.3.X. norEduPersonGuardianNIN

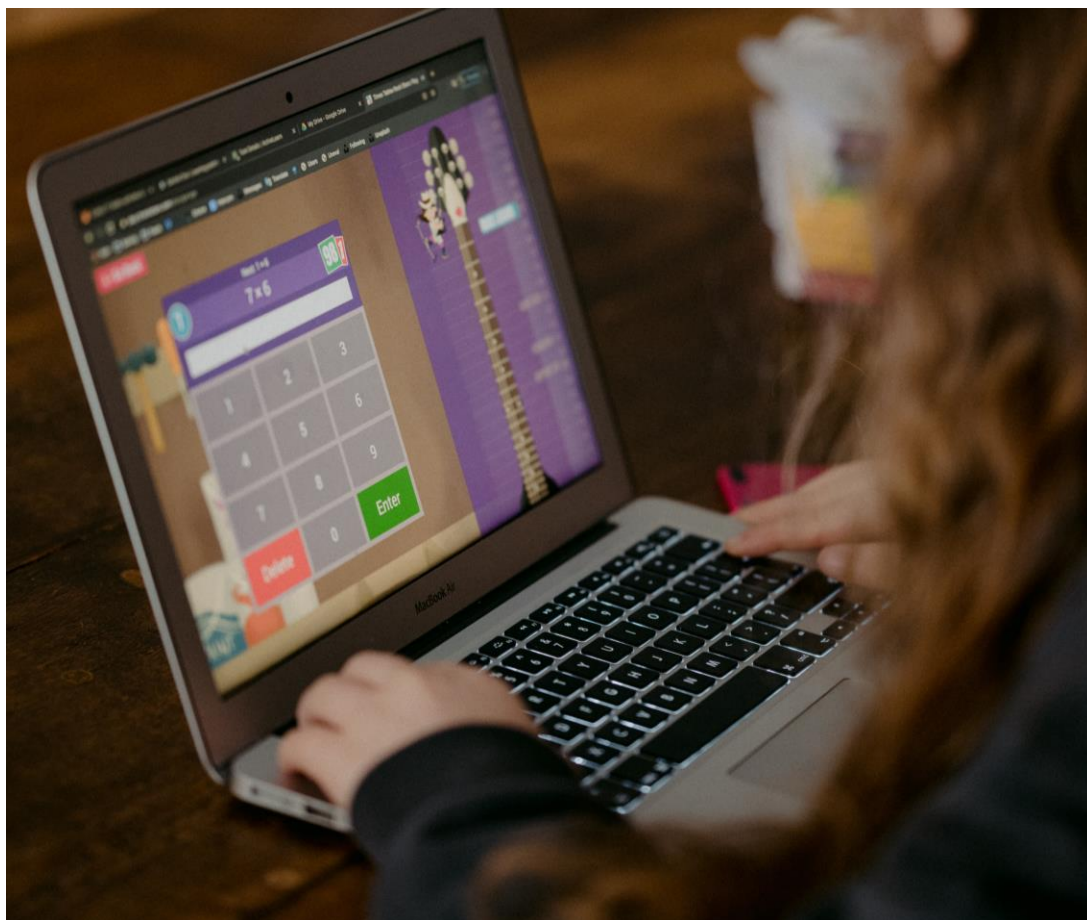
Name	norEduPersonGuardianNIN
Description	National identity numbers for a person's legal guardians or natural guardians (parents)
Format	DirectoryString
# of values	Multi
OID	1.3.6.1.4.1.2428.90.1.15
Examples	norEduPersonGuardianNIN: 16098211111

Usage notes

Syntax for norEduPersonGuardianNIN is the same as for norEduPersonNIN. Possible values are valid fnr and dnr



Fremgangsmåte - Tjenesteleverandør



1. Tjenesteleverandør følger beskrivelsen på [docs.feide.no](https://docs.feide.no/reference/apis/guardianapi.html)
<https://docs.feide.no/reference/apis/guardianapi.html>
2. Tjenesten må ha apiet guardianapi for å få tilgang.
Kontakt oss på kontakt@uninett.no



Eksempel på bruk av pilotløsning

- `curl -H "Authorization: Bearer xxxxxxxxxxxx" \`
`-d guardian=21079416549 -d realm=spusers.feide.no \`
`https://guardianapi.dataporten-api.no/guardian_students`
- [
 {"eduPersonPrincipalName": thea_elevg@spusers.feide.no},
 {"eduPersonPrincipalName": arne_elevg@spusers.feide.no}
]



Funksjonalitet ved oppstart av pilot

- Slå opp hvilke barn en foresatt har *ved en vertsorganisasjon*.
- Slå opp hvilke foresatte et barn/feidebruker har.



Begrensninger i pilotimplementasjon

- Må oppgi hvilken vertsorganisasjon du skal søke i med organisasjons realm
- Ved oppstart er det minimalistisk info som hentes ut
 - For foresatte returneres fødselsnummer/dnr
 - For barn returneres Feide-id (brukernavn@realm)
- Ny funksjonalitet forventes utviklet underveis i piloten.



Ønsker om videutvikling

- Mer informasjon om barna når foresatte logger inn (grupper etc)
- Flere identifikatorer på personene



Status



- API er gjort klart for bruk
- Uninett har testet
- Oslo kommune har lagt til det nye attributtet i sin Feide-katalog og registrert foresatte, satt opp koden på tjenesten og testet



Rammebetingelser for piloten



Piloter og produksjon

- Produksjonsfunksjonalitet kommer først!
- Om pilotfunksjonalitet forstyrrer kritisk produksjonstjeneste
 - Slår vi den av på kort eller intet varsel
 - Informerer om hva som har skjedd
- Pilotoppsettet for organisasjoner er manuelt konfigurert
 - Kan ikke styres av dere i kundeportalen e.l.



Forventinger til pilotorganisasjoner

- Dere må ta kontakt med en tjenesteleverandør som leverer en OIDC-tjeneste dere kan teste ut funksjonaliteten på.
- Dere står for tekniske endringer som må gjøres hos dere
- Dere informerer egne brukere og har førstelinjesupport som vanlig
- Dere er med i pilotens samarbeidsområde i Teams
- Dere bidrar med tilbakemeldinger på piloten underveis og sluttevaluering



Krav til teknisk løsning

- Vi regner med at vi kommer til å gjøre endringer i løpet av pilotperioden
- Feide må kunne lese all Feide-informasjon i katalogen med en lesebruker
 - Dette er i hht ny kontrakt/dba, men ikke på plass hos alle
 - For å matche autentisert person med persondata må vi se fødselsnummer
- For effektivt oppslag av persondata bør et datafelt være indeksert i katalogen
 - norEduPersonGuardianNIN



Kostnader



- Egeninnsats for oppsett, bruk og tilbakemeldinger
- Brukerstøtte for egne brukere
- Vi viderefakturerer tjenesteleverandør kostnad for bruk av ID-porten som en kostnad per innlogging



Veien videre



Veien videre

- Pilotering mellom tjenester og vertsorganisasjoner
- Eventuelle korrigeringer etter piloten
- Oppdatere skjemaversjon, kundeportal og produksjonsetting



Fremdriftsplan



Påmelding

- Påmeldingsskjema blir sendt ut til dere
- Vil bl.a. inneholde
 - E-post til kontaktperson(er) for piloten
 - UPN til de som skal inn i samarbeidsområde i Teams, til nød e-postadresse
 - At dere er innforstått med rammene og kravene for å delta i piloten



Eventuelle spørsmål fra chatten

