

Feide – mer enn bare innlogging

Feide legger til rette for **datadeling** mellom deg og dine tjenester.

Feide vet hvor eleven er i utdanningsløpet og tjenester kan bruke dataene til å tilpasse innholdet og tilganger.

Feides **gruppe-API** gir læreren klasselister for hvert av fagene uten at elevene må meldes inn én og én.

Feide hjelper læreren å logge inn på tjenester og starte planleggingen av skoleåret.



Visste du at...

Feide har vært den nasjonale løsningen for **sikker innlogging** og **datadeling** i utdanning og forskning siden 2002?

Når du logger inn, tilpasses tjenesten til deg og din bruker. Med Feide deles data sikkert med digitale tjenester som benyttes av skolen.



Visste du at...

Brukere av Feide:

- Alle offentlige universiteter, høyskoler og grunnskoler og flere private grunnskoler bruker Feide.
- Det er ca. **1,5 millioner Feide-brukere**.
- Cirka **1 millioner logger inn** hver dag.

Tjenester med Feide-innlogging:

- Det er over **1 500 tjenester** med Feide-innlogging
- Alle som leverer digitale tjenester til utdanning- eller forskningssektoren, kan sette opp Feide-innlogging.



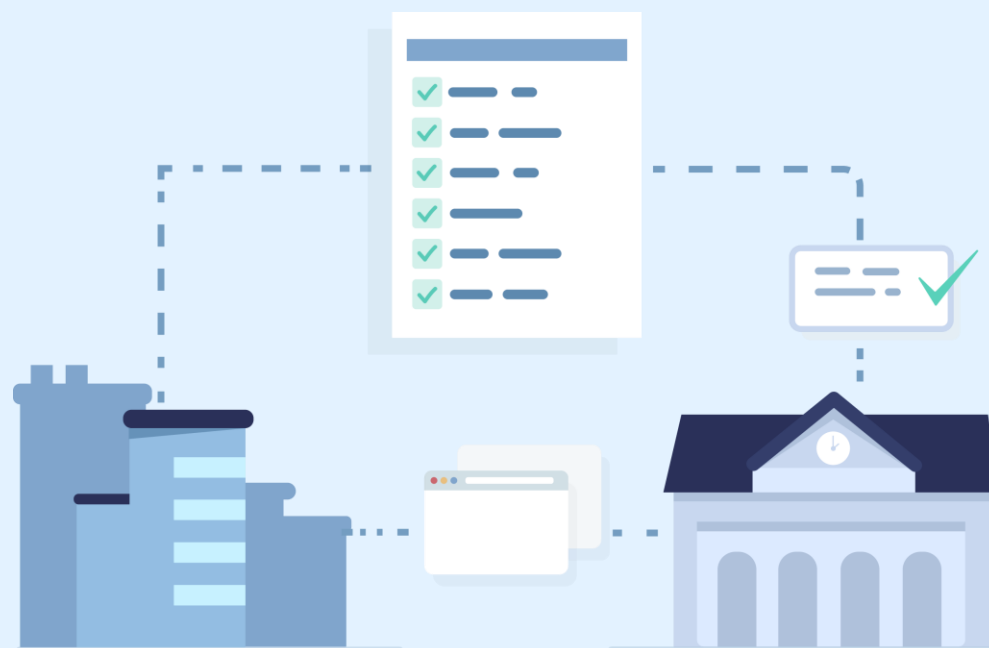
Feide jobber med å gjøre det enda enklere å ta i bruk digitale tjenester

Før en digital tjeneste kan tas i bruk må organisasjonen vurdere om det er forsvarlig å utveksle data om sine elever, lærere og andre ansatte

Dette skal gjøre det lettere for skoler å ta i bruk tjenester med Feide-innlogging uten at det går ut over personvernet for lærer og elev.

Skal din organisasjon ta i bruk en ny digital tjeneste?

Da ønsker vi tilbakemeldinger på bruk av leverandørreklæring i anskaffelse av ny tjeneste.

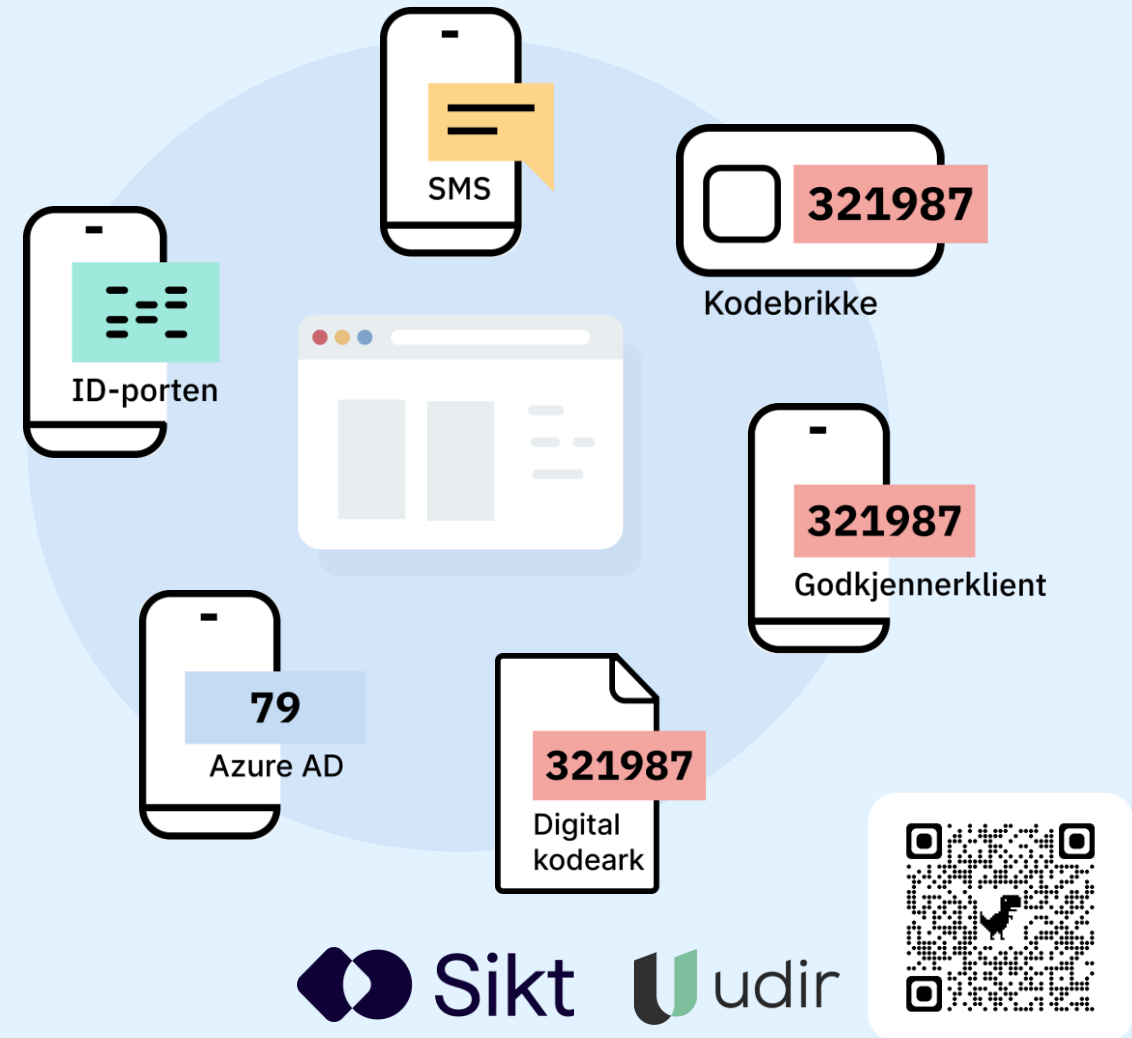


Feide gjør to-faktor trygt og enkelt!

Et passord kan lett fanges opp av elever i klasserommet. Passord kan komme på avveie som følge av datalekkasje, virus eller hacking.

Med to-faktor logger du inn med engangskode i tillegg til passord og brukernavn. Dette gjør innloggingen enda tryggere for tjenester som trenger ekstra beskyttelse.

Feide støtter flere metoder for to-faktor: SMS, ID-porten, kodebrikke, APP og digitalt kodeark.

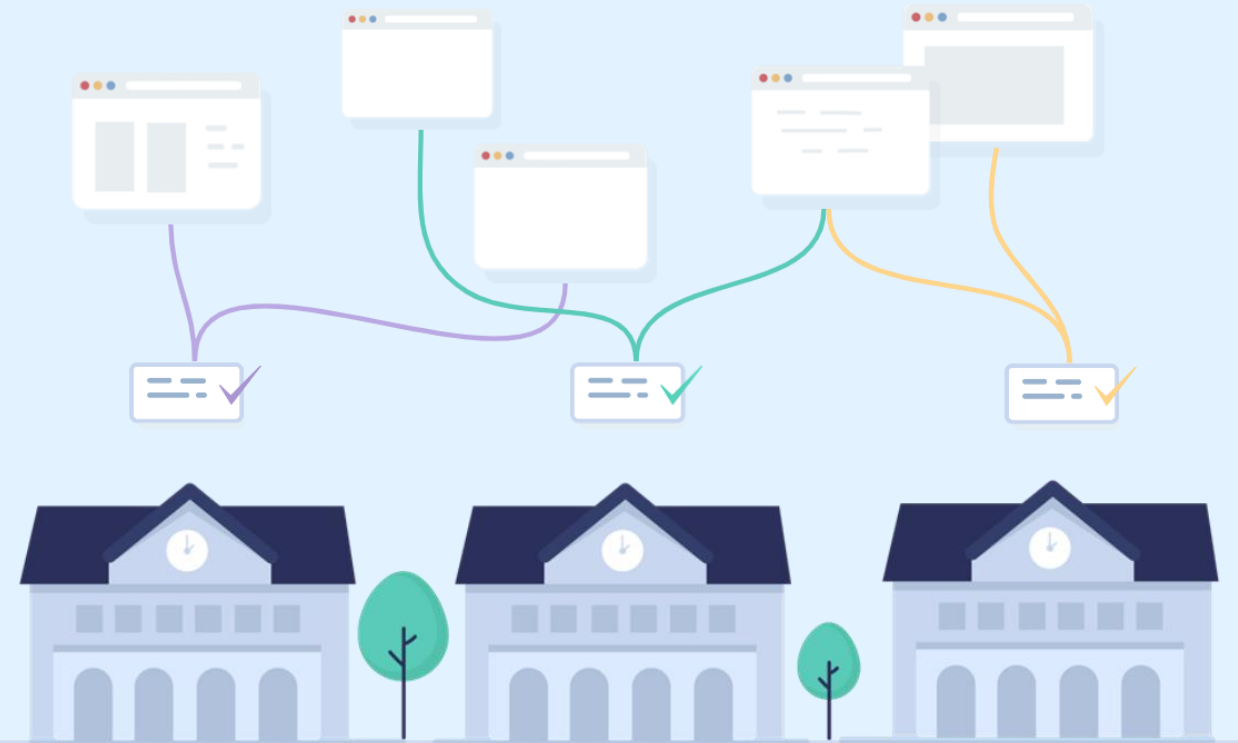


Nå kan du få tilgang til digitale læremidler *kun* på din skole

Før har det vært mulig å få tilgang på digitale læremidler i Feide for *hele* kommunen/fylket.

Ikke alle skoler i en kommune eller fylke har behov for å bruke de samme læremidlene.

Derfor har vi nå gjort det mulig å **gi tilgang til digitale læremidler kun for de skolene som trenger det!**



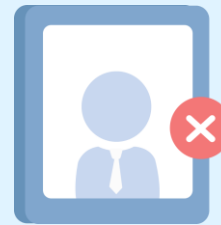
Feide innsynstjeneste: Sjekk om data på din Feide-bruker er korrekt!

Sjekk om dataen på din Feide-bruker er korrekt via innsyn.feide.no

Hvis data mangler, er feil eller lite oppdatert, kan du få problemer med bruk av Feide-tjenester.

Klasselistene må være klare før skolestart og de må oppdateres gjennom skoleåret. Du og dine elever har alltid tilgang til fag og klasser i alle digitale tjenester.

Data må
registres



Data må
være i korrekt



Data må
oppdateres



Feide forenkler skole-hjem-samarbeidet

Med Feides foreldre-barn API kan foresatte logge inn med ID-porten for å se relevante data om sine barn.

API-et forenkler samarbeidet mellom lærere og foresatte i bruk av digitale tjenester.

API-et piloteres nå med par tjenester og kommuner.

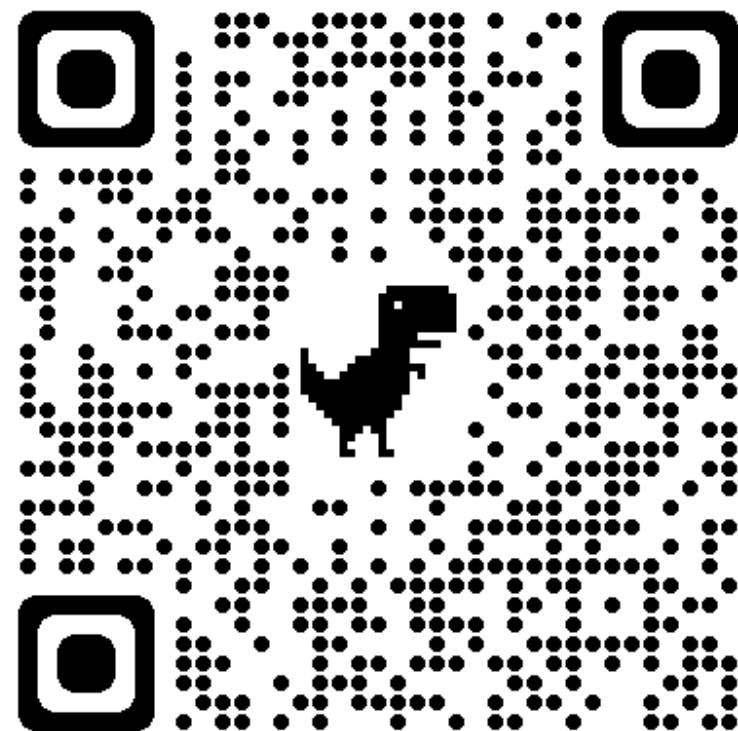


Meld deg på nyhetsbrevet vårt

Hold deg oppdatert med Feide sitt nyhetsbrev!

I nyhetsbrevet får du informasjon om

- påmelding til gratis webinarer
- påmelding til piloter
- ny funksjonalitet
- hvordan du kan bruke Feide best mulig.



feide.no/nyhetsbrev

Ta kontakt

Har du spørsmål om bruk av Feide?

Ta kontakt med Sikt på kontakt@sikt.no

Trenger du rådgiving om bruk av Feide i grunnopplæringen?

Ta kontakt med Udir på feidepost@udir.no

Hva jobber Feide med fremover?

Du finner Feides veikart på feide.no/veikart

